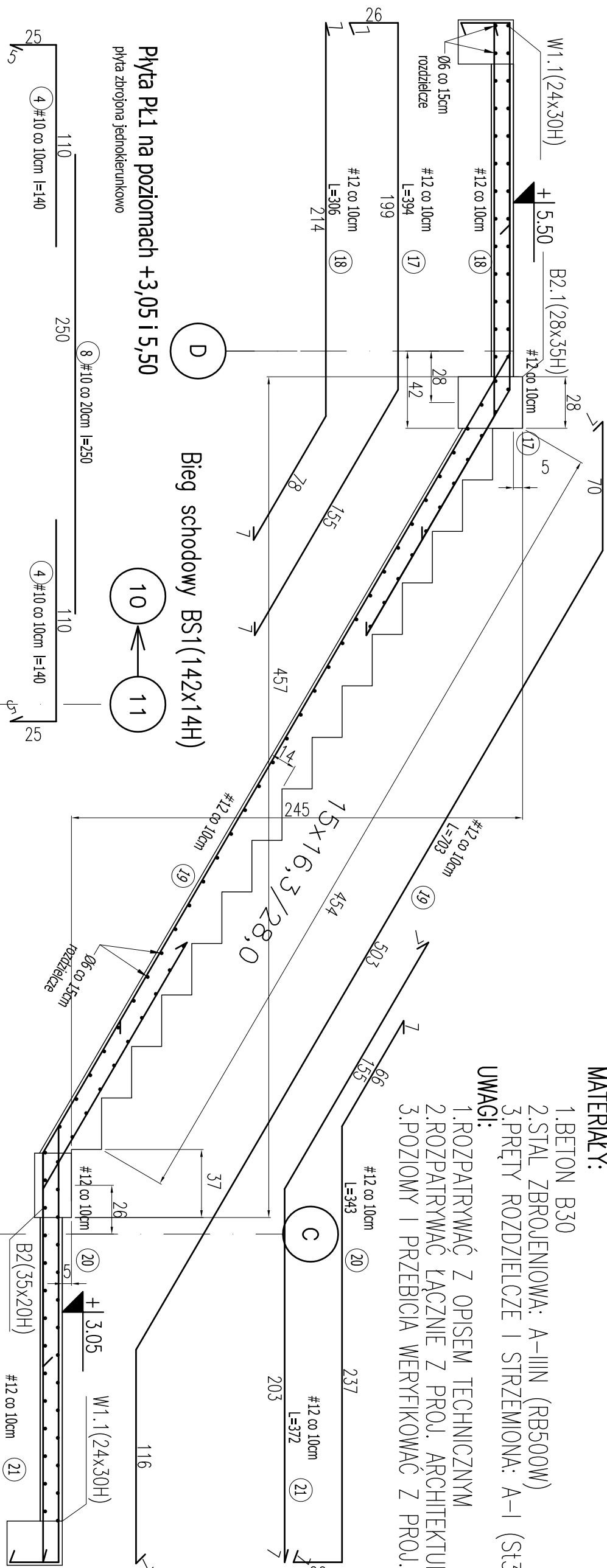


MATERIAŁY:

- 1.BETON B30
 - 2.STAL ZBROJENIOWA: A-IIIN (RB500W)
 - 3.PRĘTY ROZDZIELCZE I STRZEMIONA: A-I (St3S)
- UWAGI:
- 1.ROZPATRYWAĆ Z OPISEM TECHNICZNYM
 - 2.ROZPATRYWAĆ ŁĄCZNIE Z PROJ. ARCHITEKTURY I PROJ.BRANŻOWYMI
 - 3.POZIOMY I PRZEBICIA WERYFIKOWAĆ Z PROJ. BRANŻOWYM!



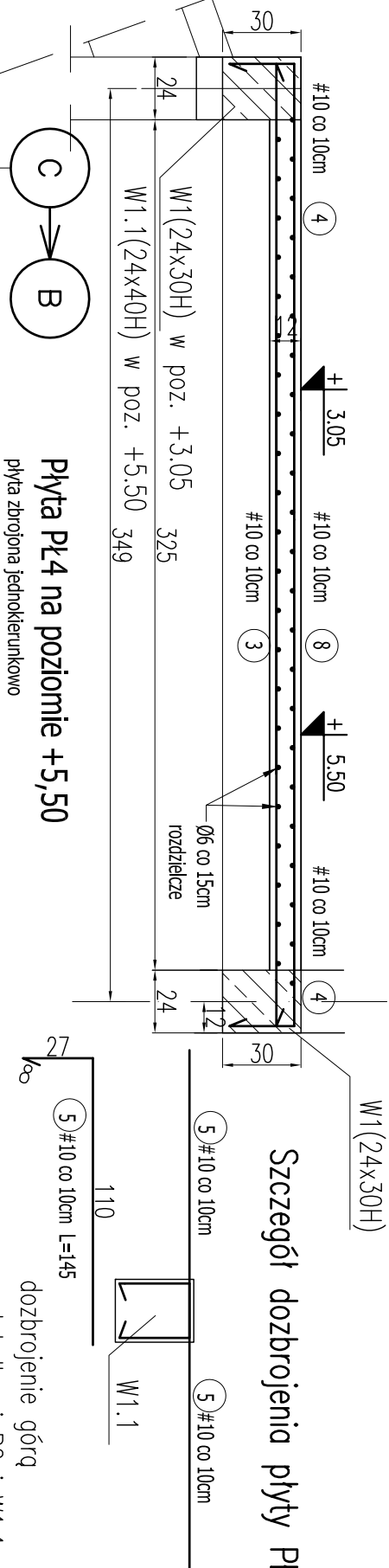
Płyta Pł1 na poziomach +3,05 i 5,50

plyta zbrojona jednokierunkowo

Bieg schodowy BS1(142x14H)

10 ← 11

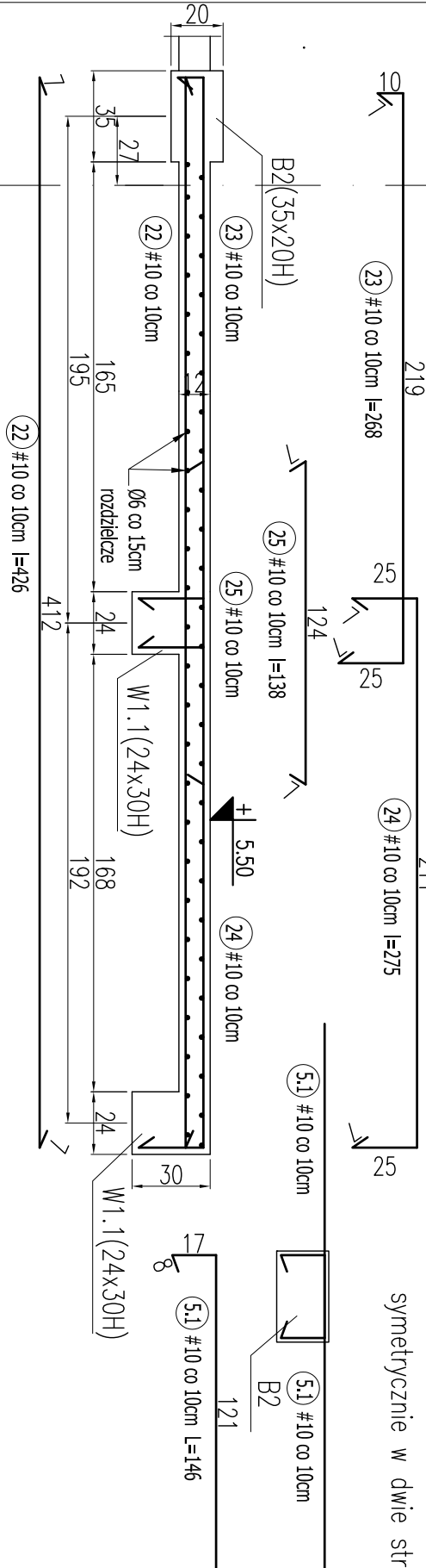
Szczegół dozbrojenia płyty Pł1



C → B

Płyta Pł4 na poziomie +5,50

plyta zbrojona jednokierunkowo



mp project mirosław pacek		MP PROJECT Mirosław Pacek ul. Bałicka 134 30-149 KRAKÓW tel.: + 48 12 6618235 fax.: + 48 12 6618236 email: biuro@mpproject.pl	
Nazwa inwestycji:	HALA WIDOWISKOWO - SPORTOWA		
Inwestor:			
Adres inwestycji:			
Branża:	KONSTRUKCJA		
Faza:	PROJEKT BUDOWLANY		
Autor projektu gotowego:	mgr inż. ROBERT KOCWA	NR UPR. 17/2001 do projektowania bez ograniczeń w specj. konstrukcyjno - budowlanej	
Opracował:	mgr inż. MARTA KOCWA	mgr inż. AGNIESZKA JABŁOŃSKA	
	mgr inż. ANNA KARP		
Sprawdzający projektu gotowego:	mgr inż. MIROSLAW PACEK	NR UPR. 36/98 do projektowania bez ograniczeń w specj. konstrukcyjno - budowlanej	
Projektant (adaptacja):		Data adaptacji:	
Sprawdzający (adaptacja):			
Nazwa rysunku:	KONSTRUKCJE ŻELBETOWE	Skala: 1:25	
	BIEG SCHODOWY BS1, PŁYTA Pł1 I Pł4	Data: 27.02.2009	
		Numer rysunku: K-13	